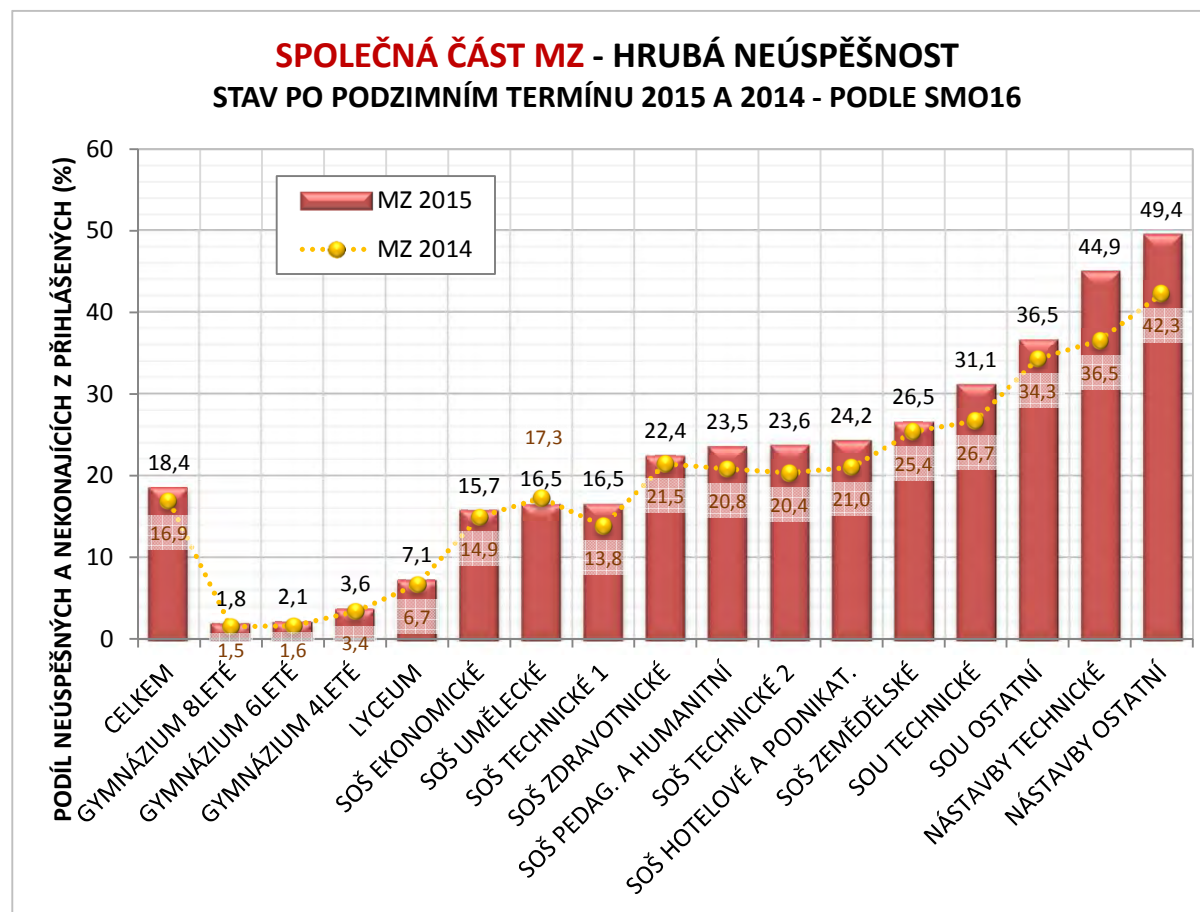


# SPOLEČNÁ ČÁST MZ - HRUBÁ NEÚSPĚŠNOST

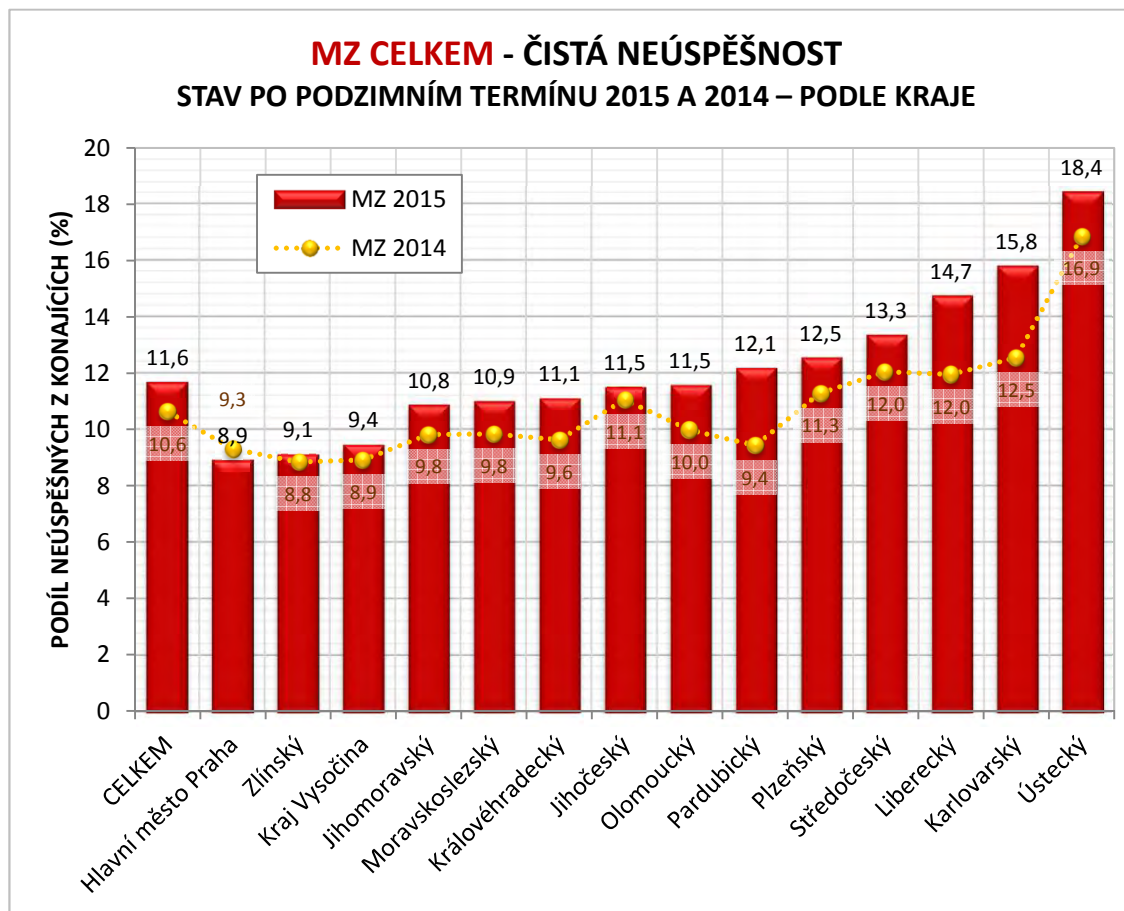
## STAV PO PODZIMNÍM TERMÍNU 2015 (2014), PODLE OBORU VZDĚLÁNÍ



POZN.: Hrubá neúspěšnost = (neuspěli + nekonali) / přihlášení.

# MZ CELKEM – ČISTÁ NEÚSPĚŠNOST

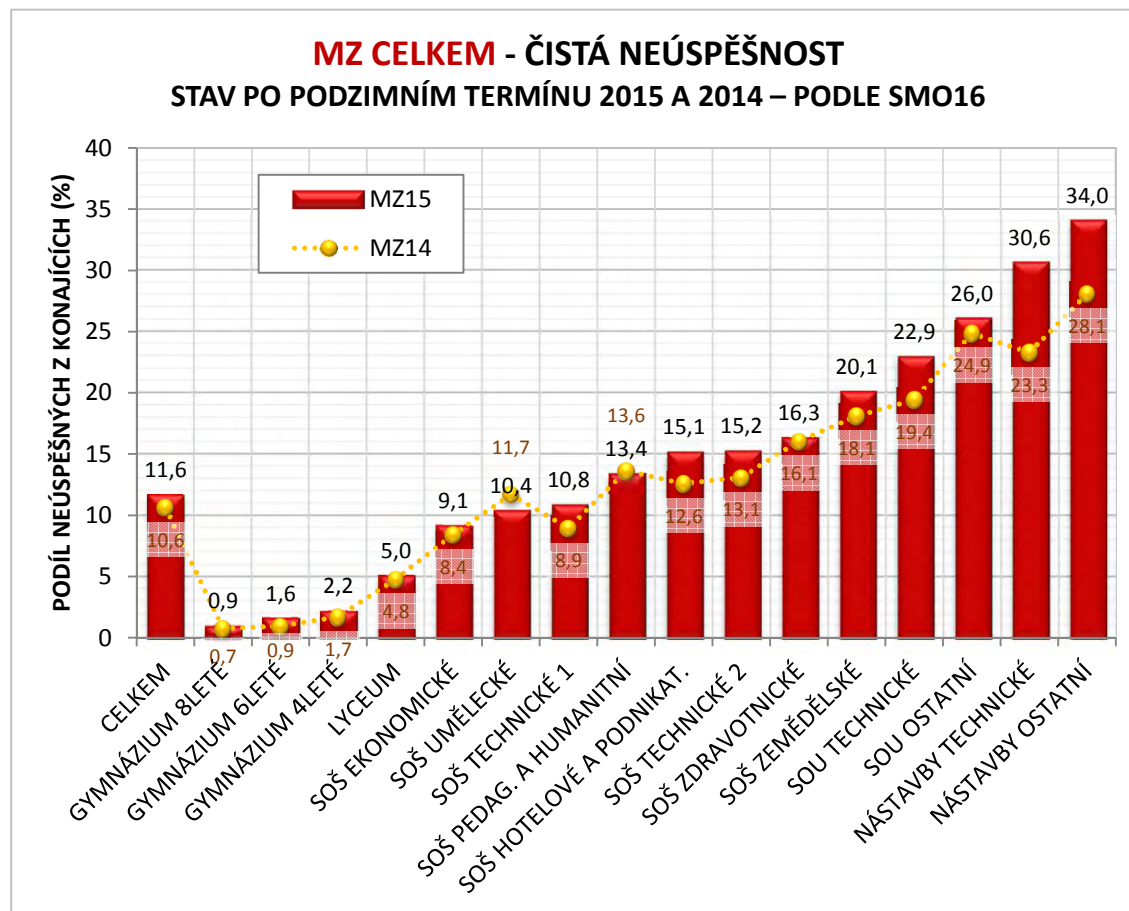
## STAV PO PODZIMNÍM TERMÍNU 2015 (2014), PODLE KRAJE



POZN.: Čistá neúspěšnost = neuspěli / konali všechny povinné zkoušky

# MZ CELKEM – ČISTÁ NEÚSPĚŠNOST

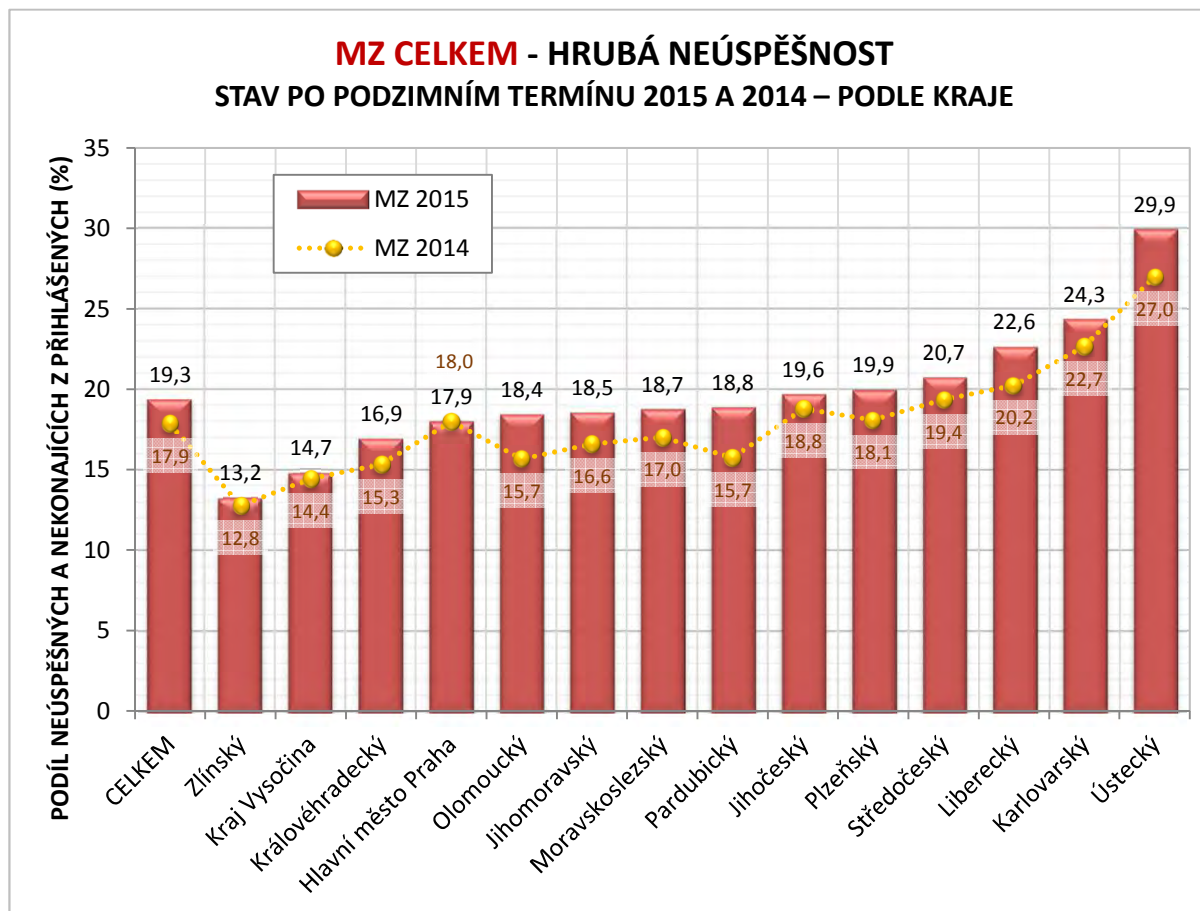
STAV PO PODZIMNÍM TERMÍNU 2015 (2014), PODLE OBORU VZDĚLÁNÍ



POZN.: Čistá neúspěšnost = neuspěli / konali všechny povinné zkoušky

# MZ CELKEM – HRUBÁ NEÚSPĚŠNOST

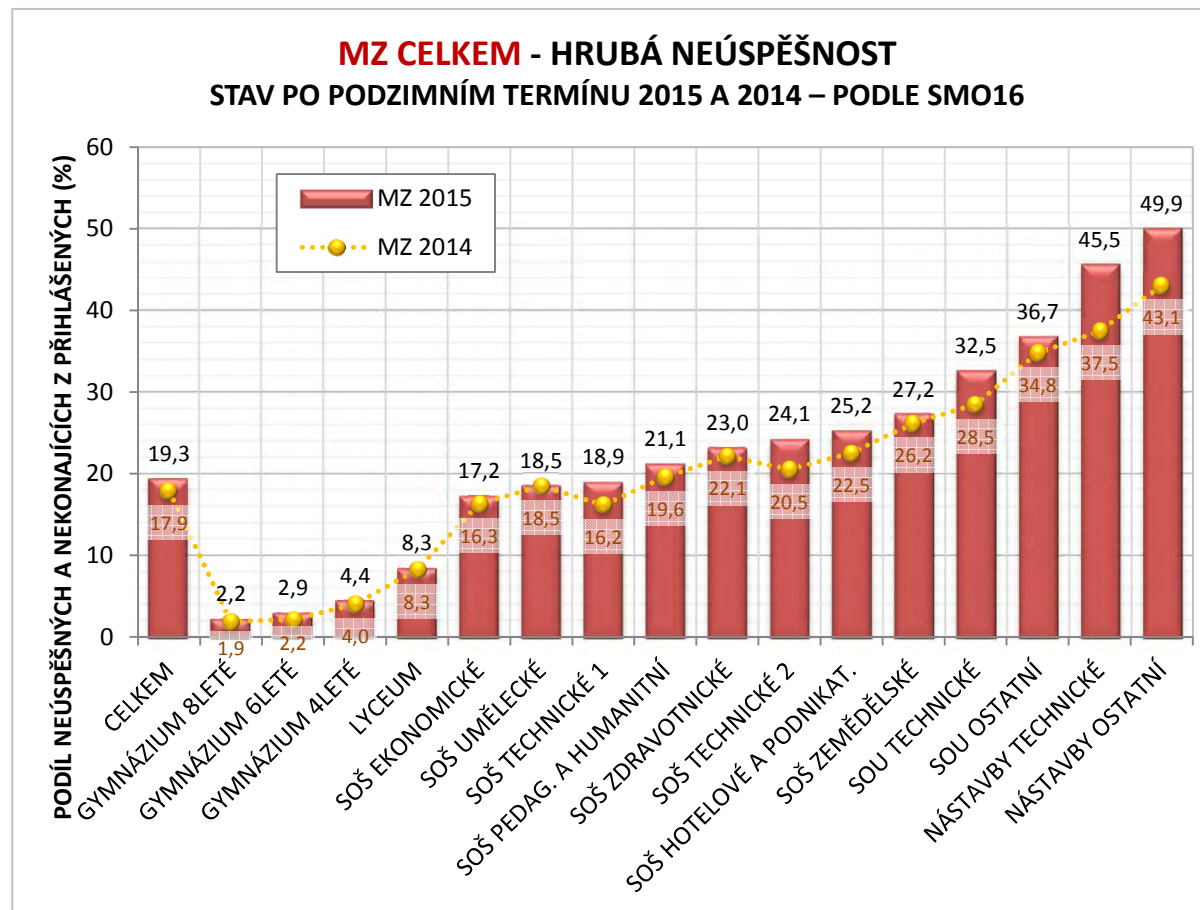
## STAV PO PODZIMNÍM TERMÍNU 2015 (2014), PODLE KRAJE



POZN.: Hrubá neúspěšnost = (neuspěli + nekonali) / přihlášení.

# MZ CELKEM – HRUBÁ NEÚSPĚŠNOST

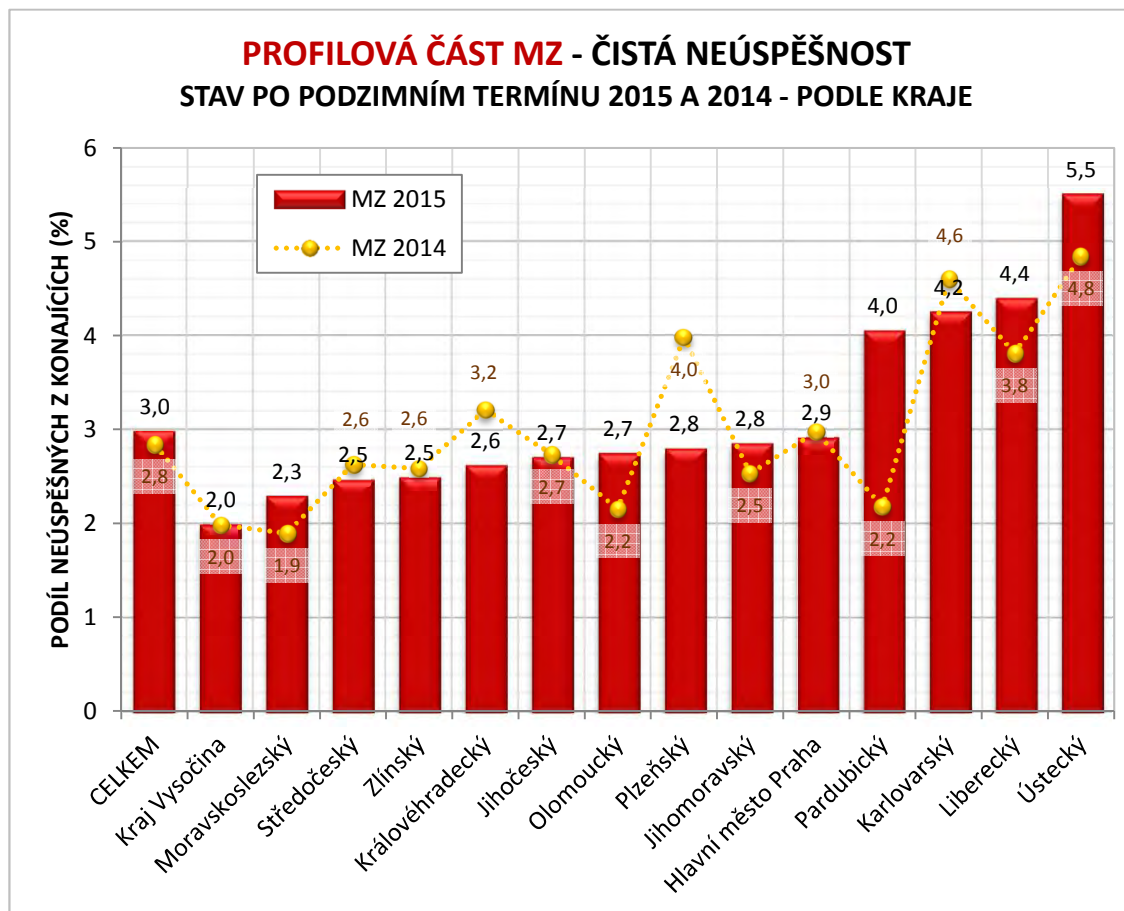
STAV PO PODZIMNÍM TERMÍNU 2015 (2014), PODLE OBORU VZDĚLÁNÍ



POZN.: Hrubá neúspěšnost = (neuspěli + nekonali) / přihlášení.

# PROFILOVÁ ČÁST MZ – ČISTÁ NEÚSPĚŠNOST

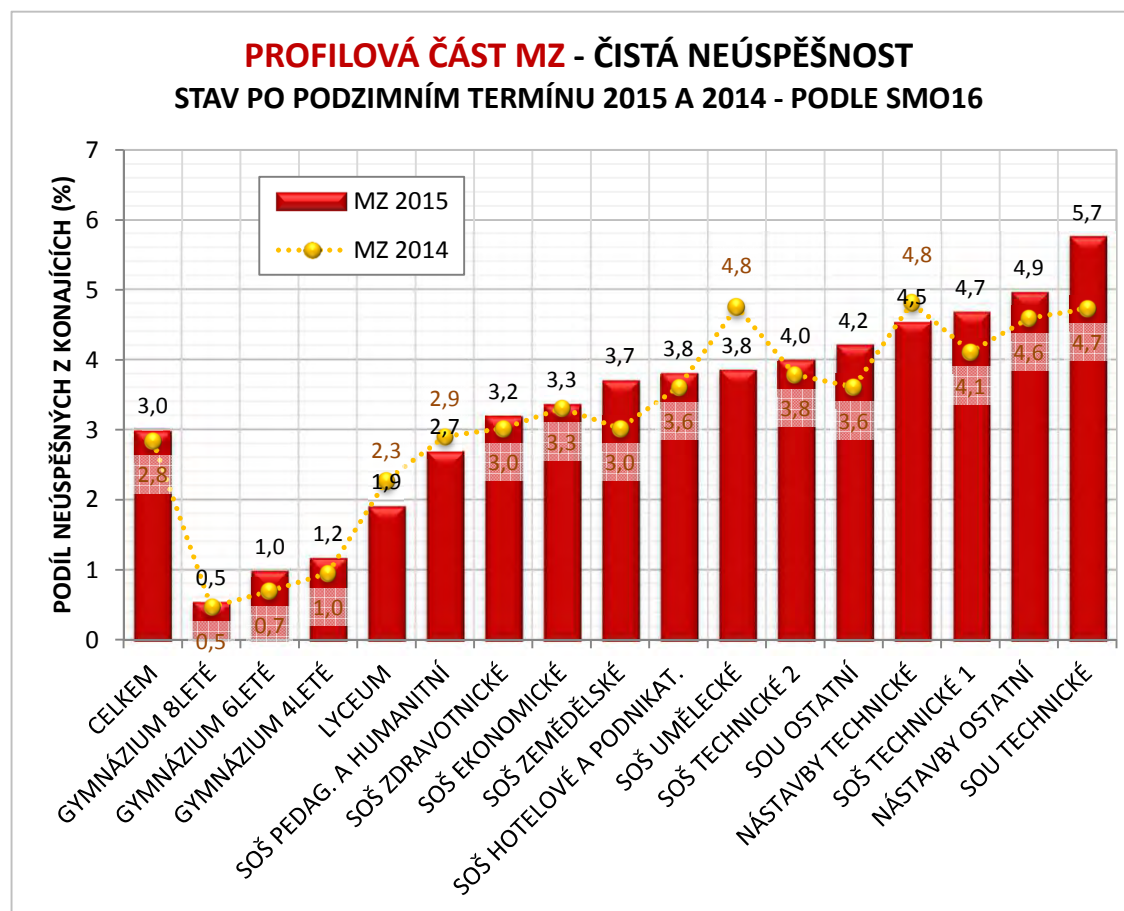
## STAV PO PODZIMNÍM TERMÍNU 2015 (2014), PODLE KRAJE



POZN.: Čistá neúspěšnost = neuspěli / konali všechny povinné zkoušky

# PROFILOVÁ ČÁST MZ – ČISTÁ NEÚSPĚŠNOST

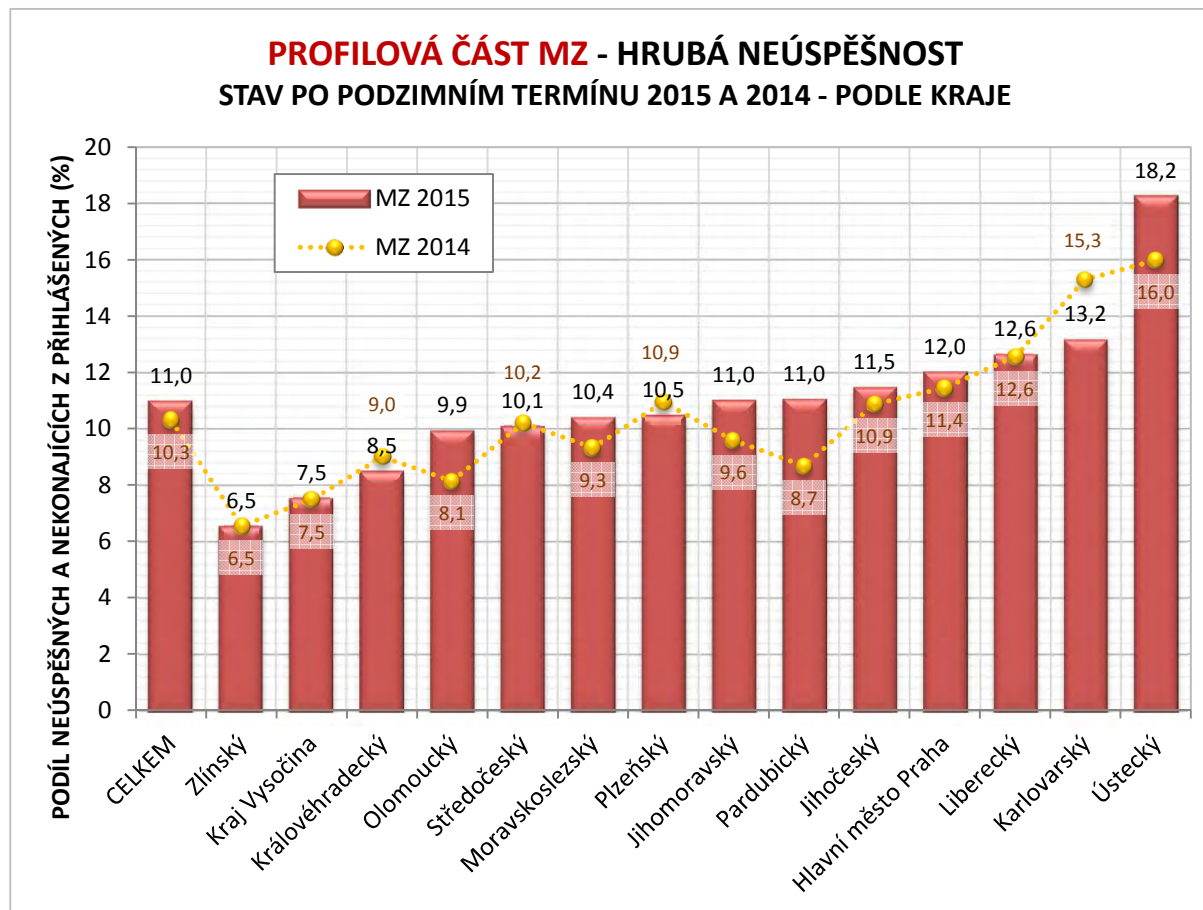
## STAV PO PODZIMNÍM TERMÍNU 2015 (2014), PODLE OBORU VZDĚLÁNÍ



POZN.: Čistá neúspěšnost = neuspěli / konali všechny povinné zkoušky

# PROFILOVÁ ČÁST MZ – HRUBÁ NEÚSPĚŠNOST

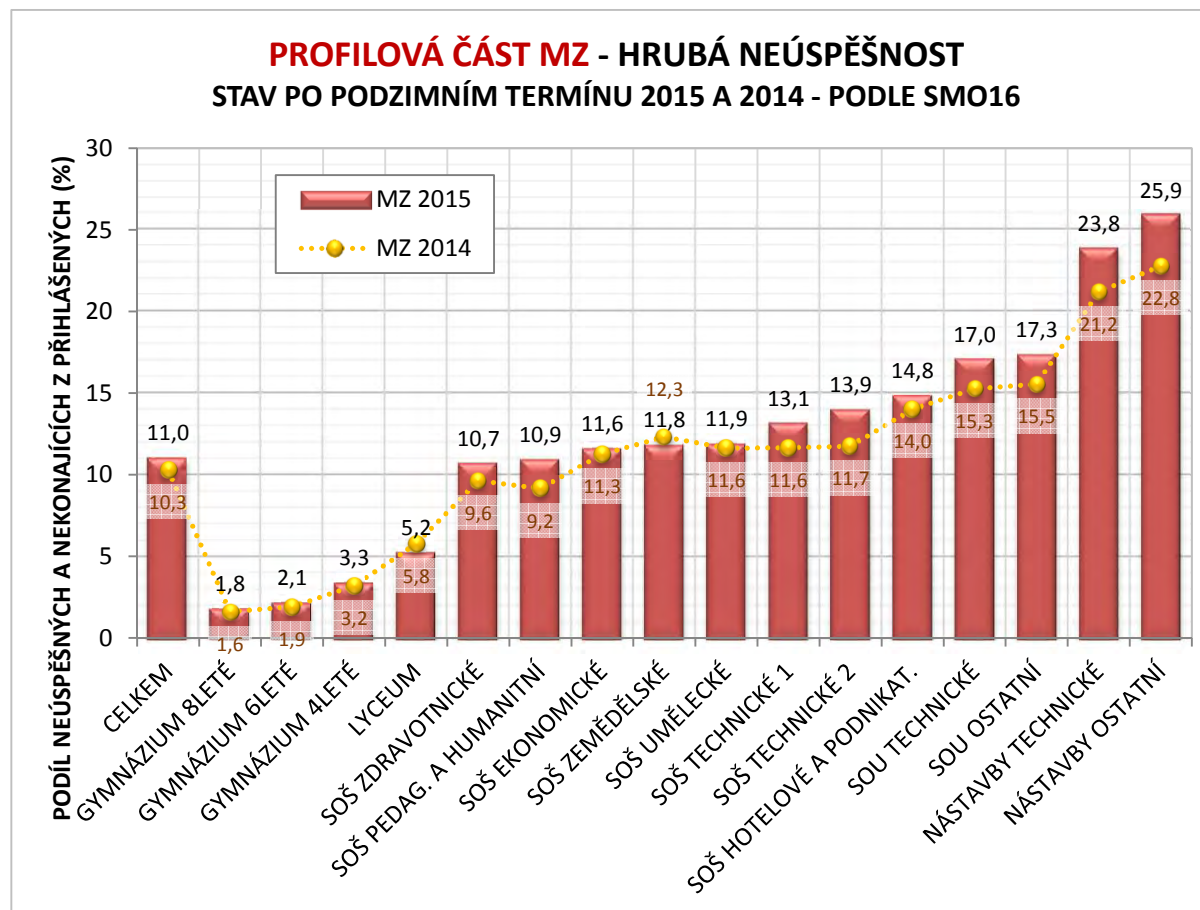
## STAV PO PODZIMNÍM TERMÍNU 2015 (2014), PODLE KRAJE





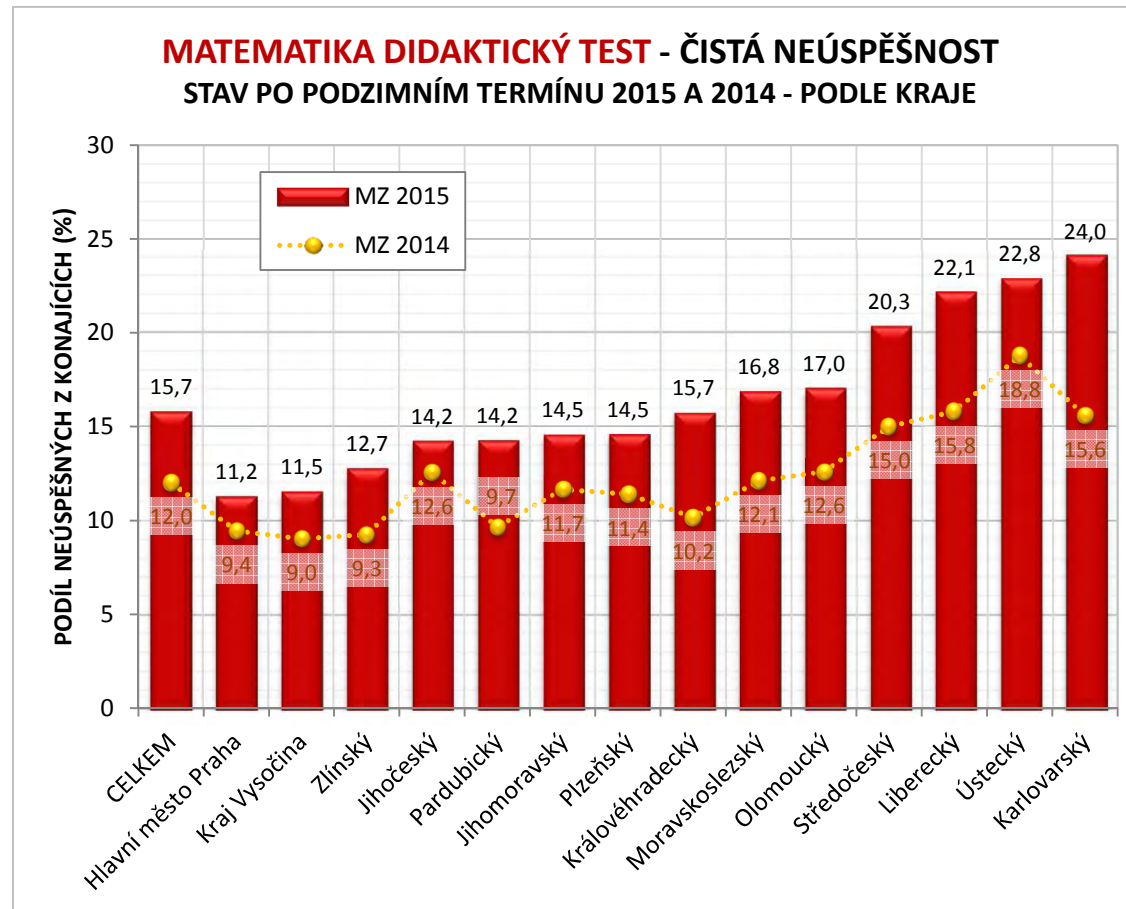
# PROFILOVÁ ČÁST MZ – HRUBÁ NEÚSPĚŠNOST

## STAV PO PODZIMNÍM TERMÍNU 2015 (2014), PODLE OBORU VZDĚLÁNÍ



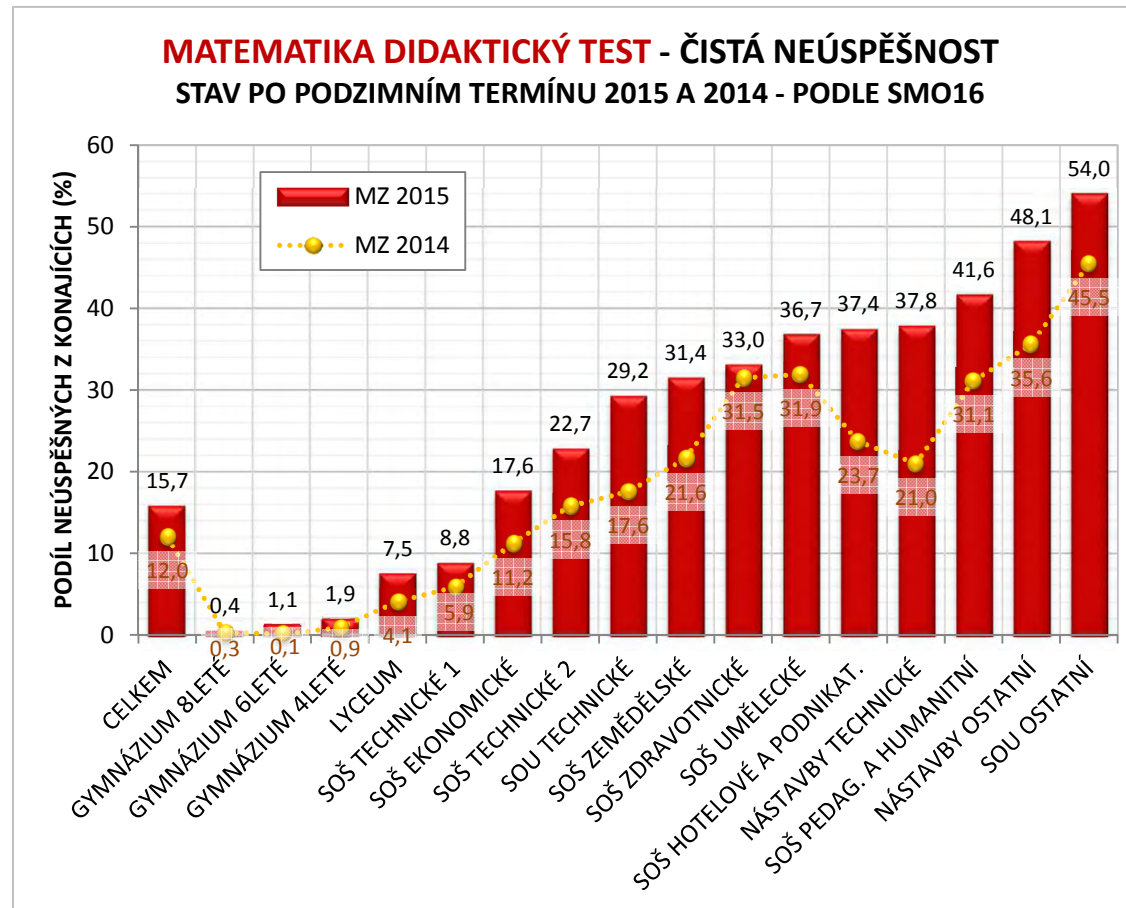
# MATEMATIKA DIDAKTICKÝ TEST – ČISTÁ NEÚSPĚŠNOST

## STAV PO PODZIMNÍM TERMÍNU 2015 (2014), PODLE KRAJE

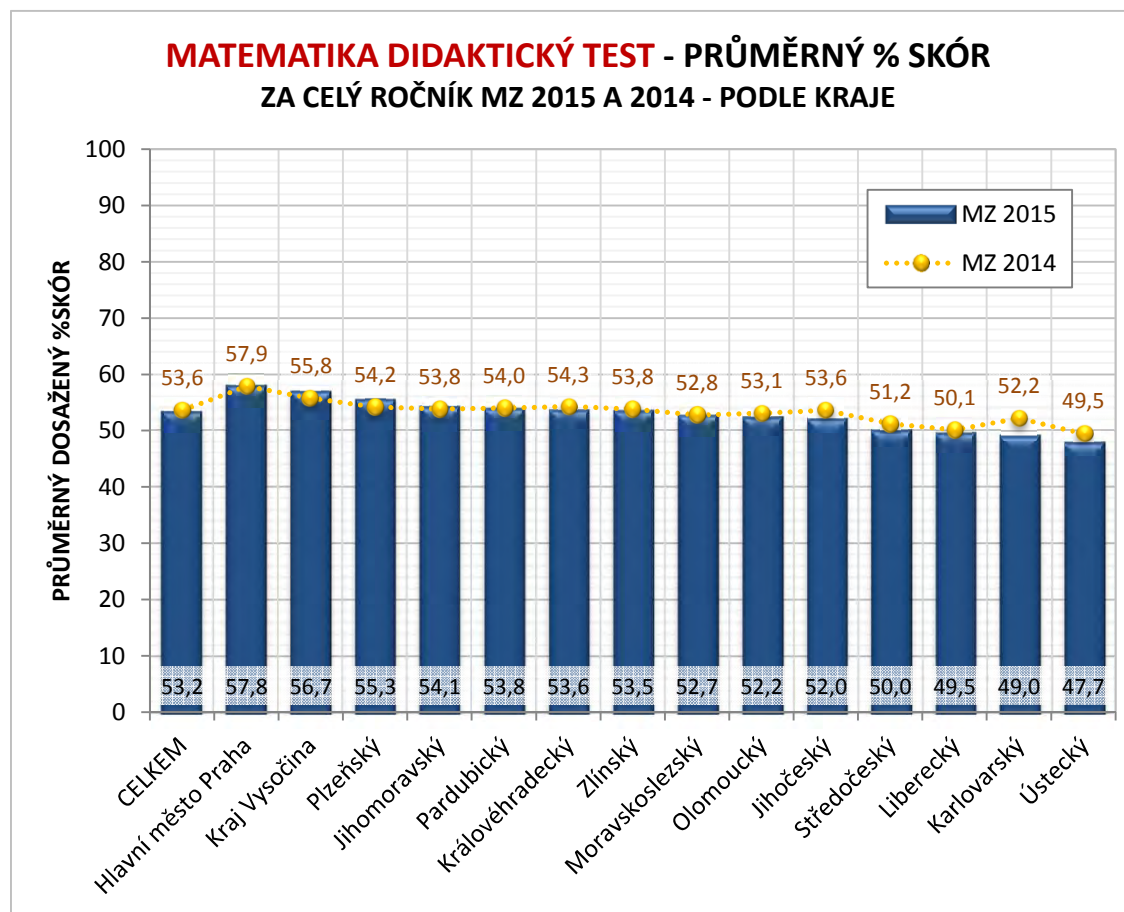


# MATEMATIKA DIDAKTICKÝ TEST – ČISTÁ NEÚSPĚŠNOST

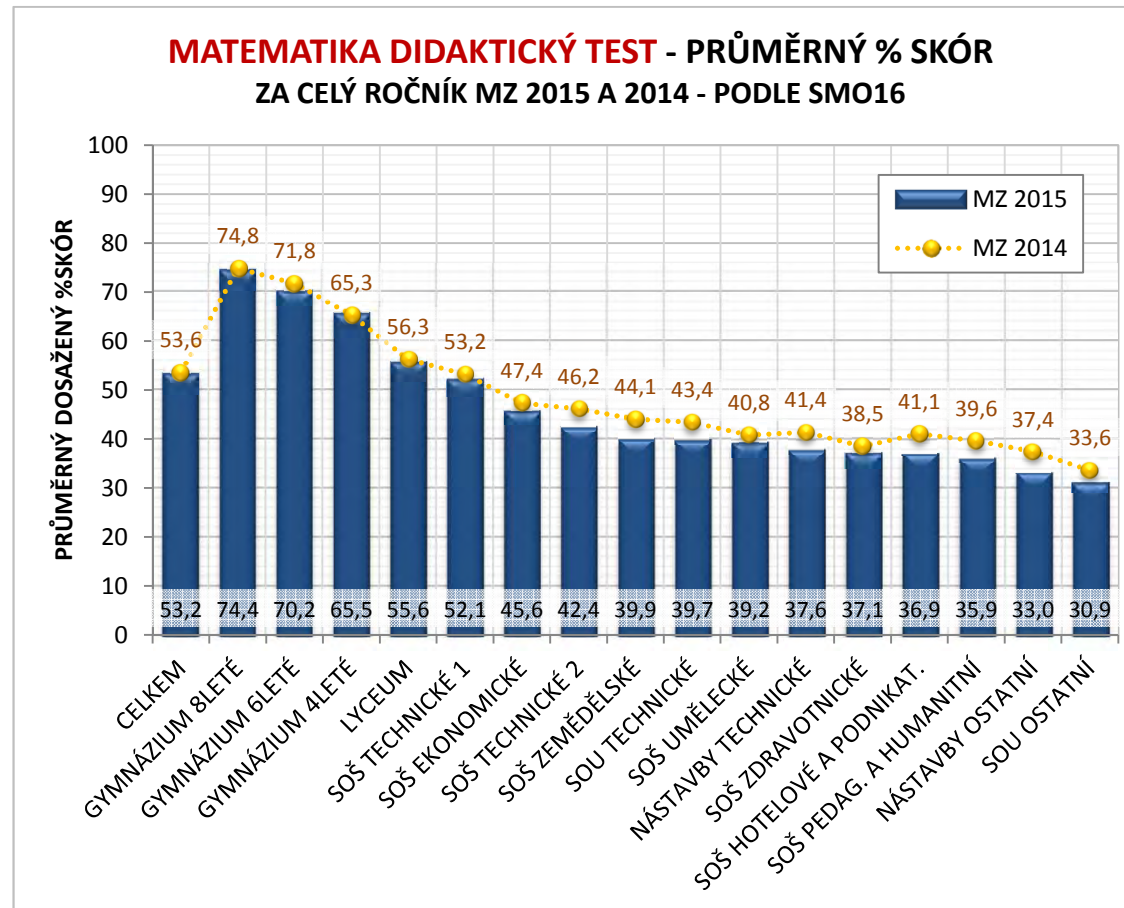
## STAV PO PODZIMNÍM TERMÍNU 2015 (2014), PODLE OBORU VZDĚLÁNÍ



# MATEMATIKA DIDAKTICKÝ TEST – PRŮMĚRNÝ % SKÓR ZA CELÝ ROČNÍK MZ 2015 (2014), PODLE KRAJE



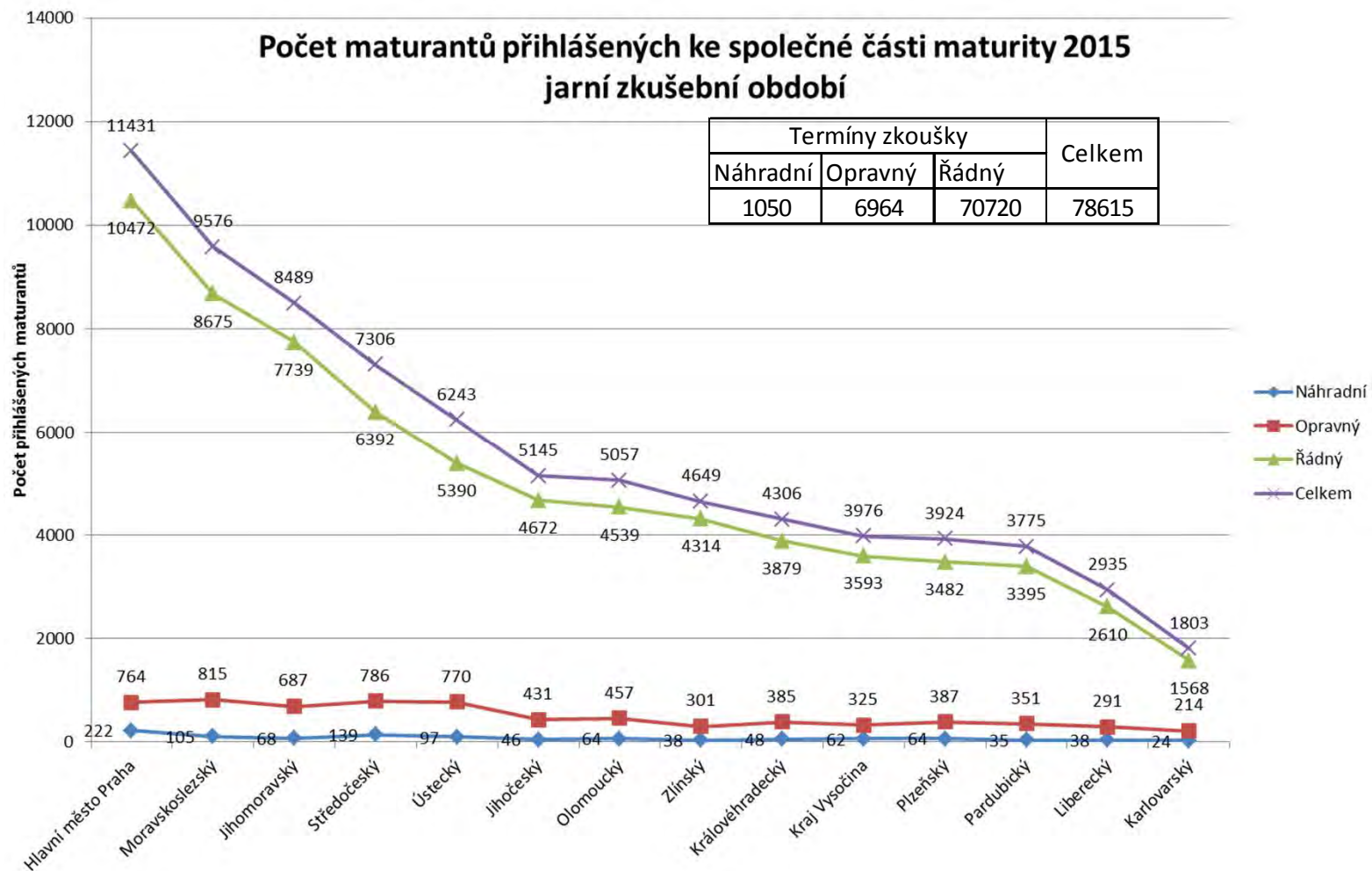
# MATEMATIKA DIDAKTICKÝ TEST – PRŮMĚRNÝ % SKÓR ZA CELÝ ROČNÍK MZ 2015 (2014), PODLE OBORU VZDĚLÁNÍ

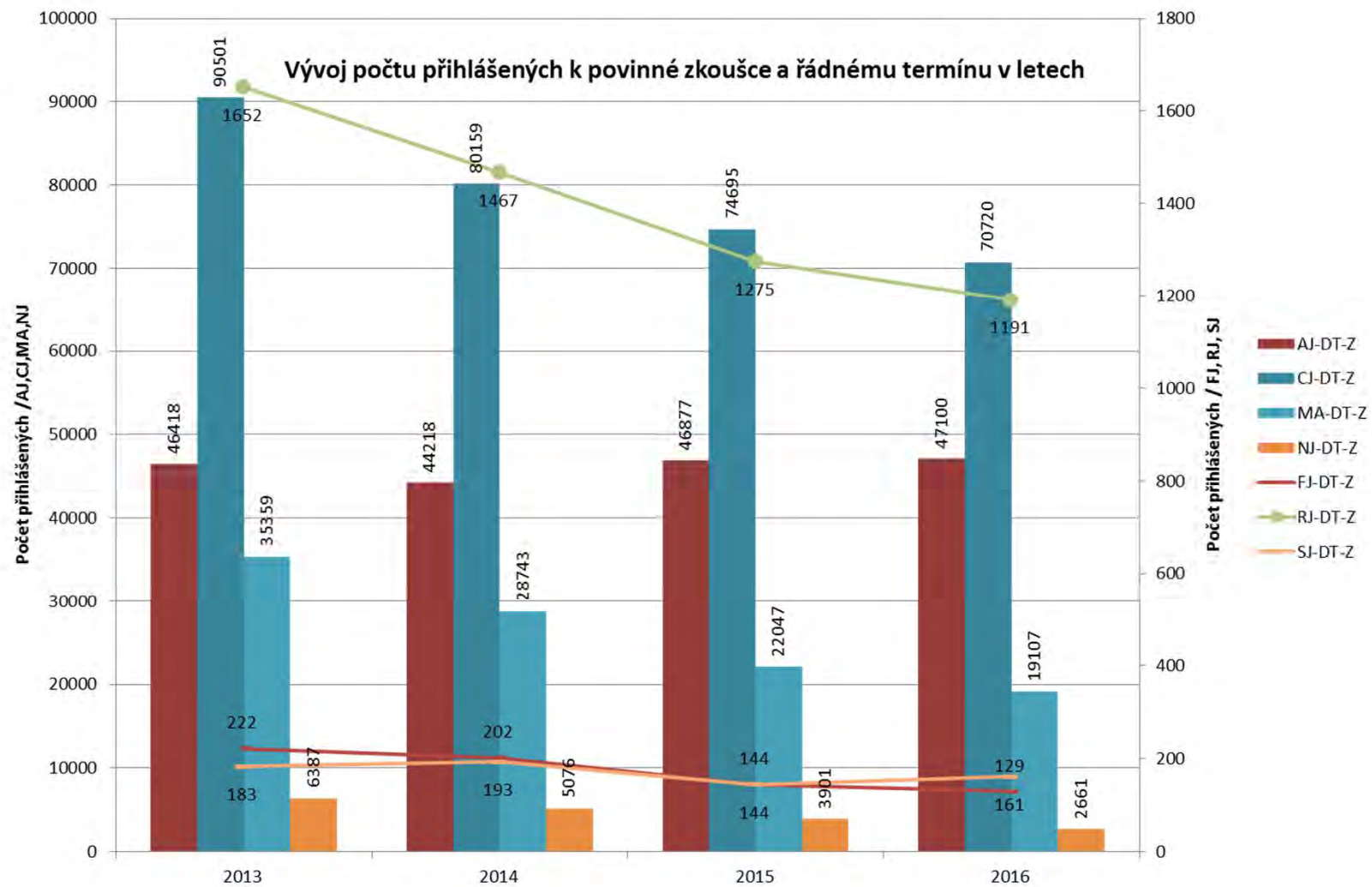


# **MATURITNÍ ZKOUŠKA**

## **2016 JARO**

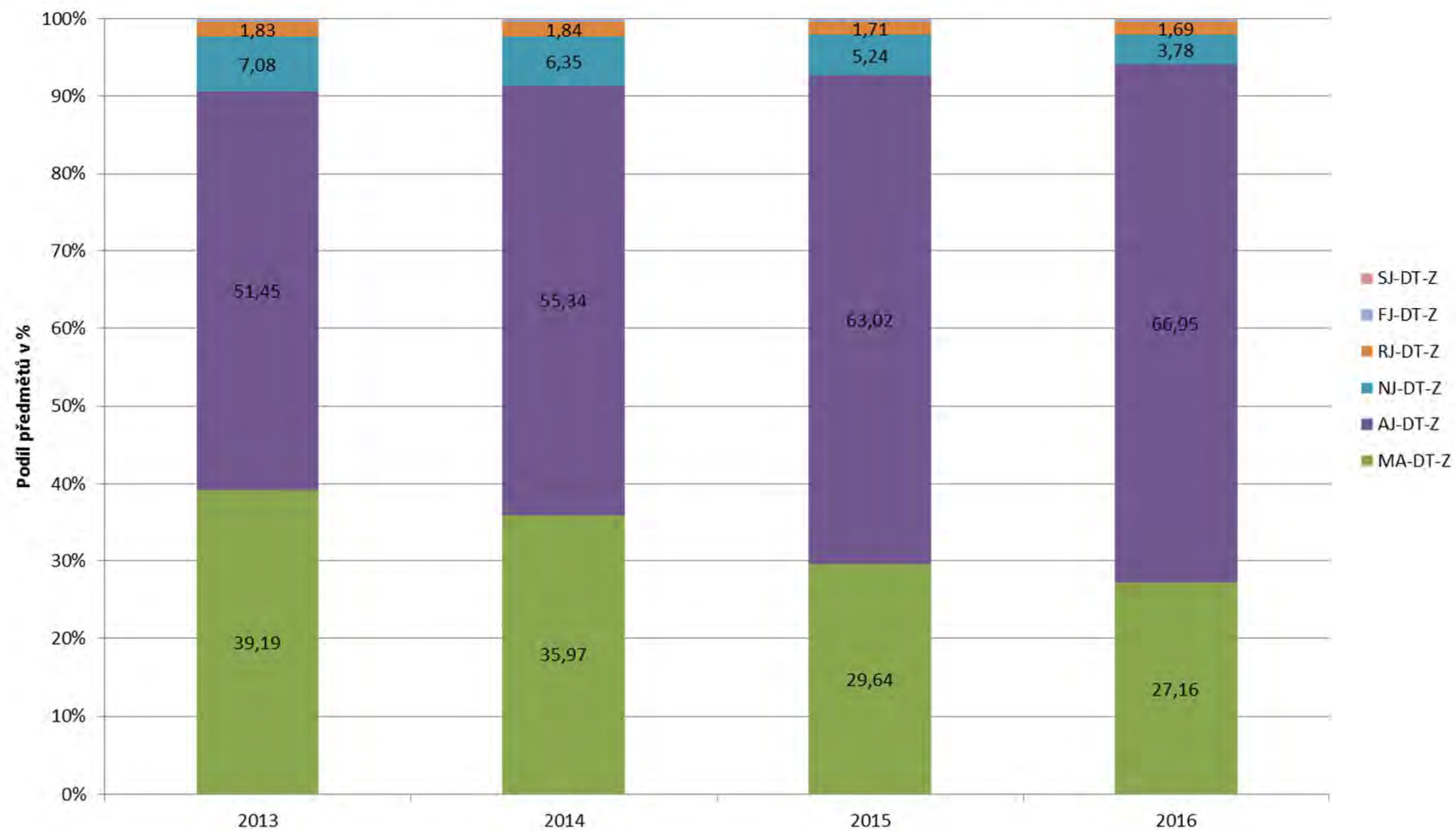
## Počet maturantů přihlášených ke společné části maturity 2015 jarní zkušební období







## Zastoupení předmětů v rámci druhé povinné zkoušky v řádném termínu



# Děkuji za pozornost



Centrum pro zjišťování výsledků vzdělávání – CERMAT, [www.ceremat.cz](http://www.ceremat.cz), [www.novamaturita.cz](http://www.novamaturita.cz)  
Jankovcova 933/63, 170 00 Praha 7, tel.: +420 224 507 507